

Diseñada para ti

FGB de Wolf

Las calderas de la serie FGB, están disponibles en dos potencias 28 y 35 kW, en versión sólo calefacción o mixtas ofreciendo todos los avances que una caldera mural de condensación necesita, todo con la mejor calidad Alemana. Pueden funcionar a gas natural o GLP.

El diseño:

Una elegante carcasa con unas dimensiones reducidas y compactas permiten que esta caldera pueda ser montada incluso en un comedor. Los componentes internos han sido fabricados con materiales robustos y duraderos contando con tuberías de cobre, un cuerpo de caldera en aleación de aluminio-silicio, contando con un bloque hidráulico realizado en fibra de vidrio reforzada con poliamida y un intercambiador de placas de acero inoxidable en el caso de las calderas mixtas. El avanzado diseño del intercambiador de calor cuenta con canales sencillos y amplios para el agua a lo largo del cuerpo fabricado de una sola pieza. Una bomba y un ventilador de alta eficiencia unidos a la elevada conductividad térmica del cuerpo de caldera permiten a las calderas FGB cumplir sobradamente con las exigencias de la clase A de la directiva ErP. Componentes habituales como válvula de seguridad, sifón de condensados, vaso de expansión, purgador y clapeta antirretorno en la salida de gases (para instalaciones de múltiples viviendas y un sólo conducto) están incorporados de serie. La instalación y el mantenimiento pueden realizarse rápidamente y por un único operario gracias a un acertado diseño de las conexiones y de la fijación.

Características:

El optimizado diseño de la cámara de combustión favorece una perfecta combustión y un alto y práctico rango de modulación (hasta 1:6) incluso para presiones de gas muy bajas. La regulación incorporada puede trabajar modulando en función de la temperatura exterior (es necesario añadir sonda exterior como accesorio) y es compatible con el resto de regulaciones Wolf, incluso permitiendo la integración con un sistema solar sin necesidad de ningún kit solar (basta con una sonda), permite la conexión vía Internet a través de un navegador o mediante una app con sistemas iOS o Android (necesario iSM7 como accesorio, a partir de otoño 2015). El control online y la monitorización por parte del usuario y del mantenedor, accediendo a la caldera desde cualquier lugar, aportan un mejor servicio, más ahorro y el más alto nivel de confort. La gran pantalla de la regulación, muestra todos los datos importantes con una interface simple y amigable. Cuenta con una elevada producción de A.C.S. con un caudal mínimo de 2 l/min hasta 16 l/min lo que añadido a una función de arranque rápido y a la rapidez con que se consiguen las temperaturas de consigna logra que la temperatura del agua caliente sea siempre la idónea y la más confortable. El control electrónico de la bomba de alta eficiencia permite obtener temperaturas de retorno muy bajas y así conseguir una mayor condensación, mas eficiencia y un intercambiador de calor mas limpio.

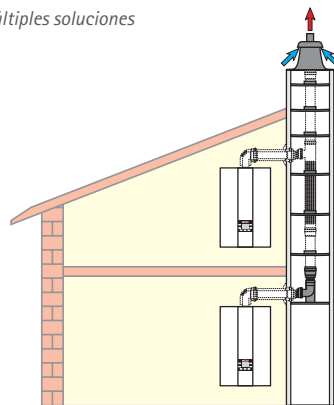
Ventajas para el instalador:

- materiales robustos y duraderos
- facilidad de instalación y mantenimiento
- regulación de sencillo manejo
- cumple con la clase A de la directiva ErP
- acceso remoto (mediante iSM7 accesorio)
- todos los componentes hidráulicos básicos incluidos
- compatible e integrable con sistema de agua caliente solar
- compatible con todas las regulaciones Wolf
- rango de modulación hasta 1:6

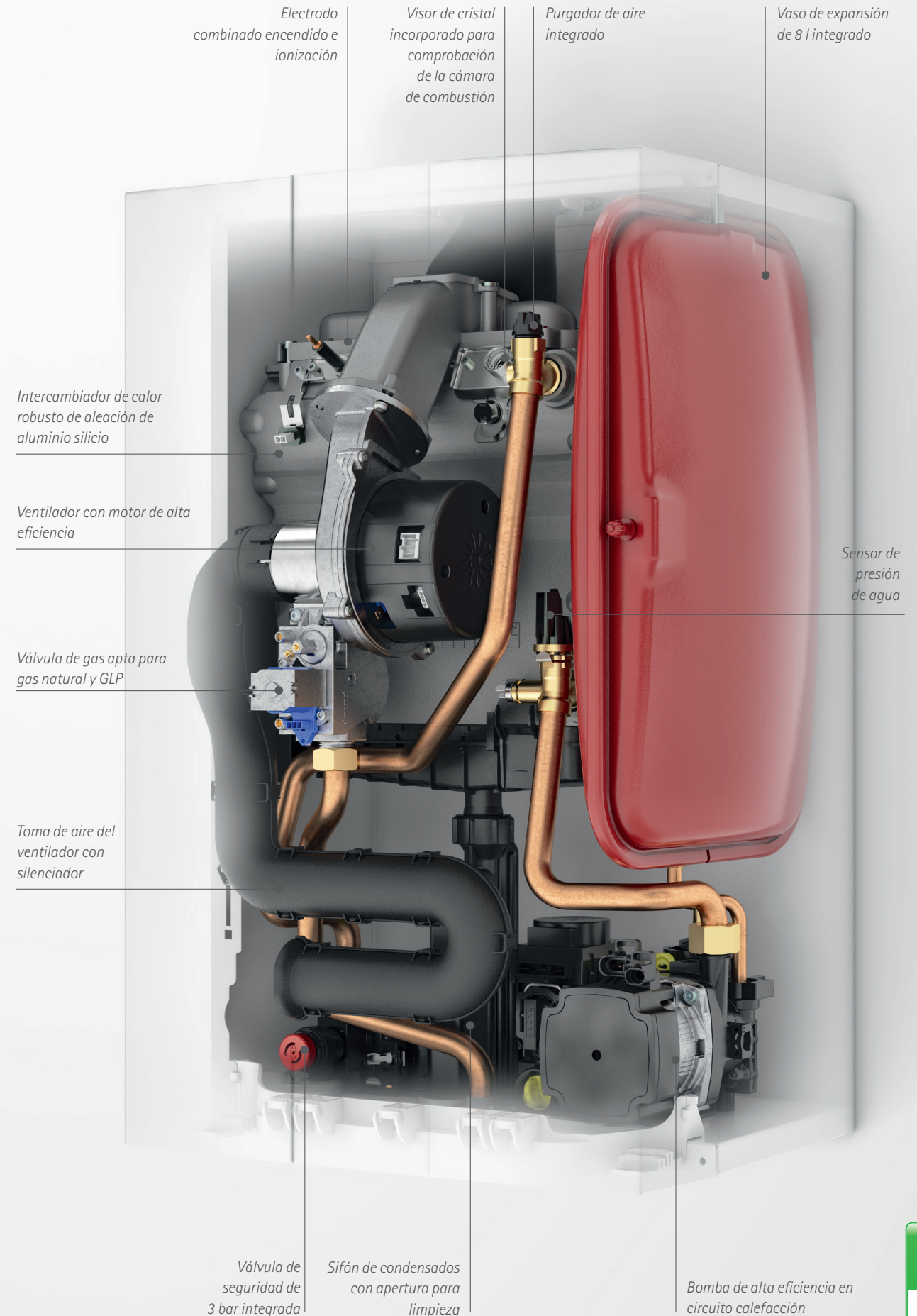
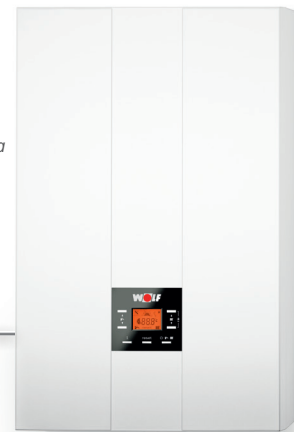
Ventajas para el usuario final:

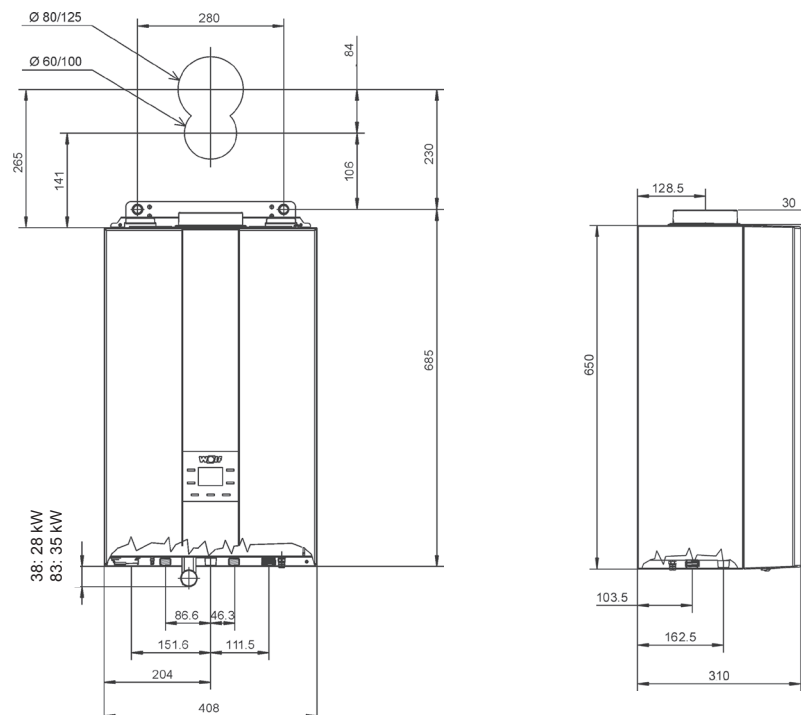
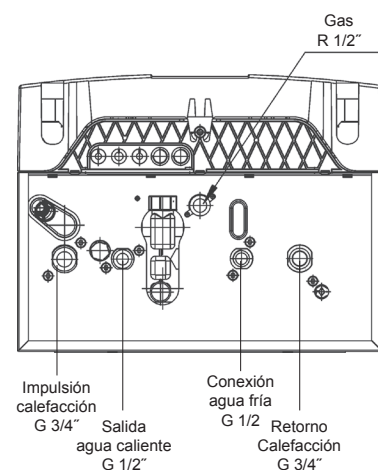
- alto valor
- costes de operación bajos
- control vía smartphone (con accesorio iSM7)
- elegante diseño
- temperatura del A.C.S. constante
- dimensiones reducidas
- interface de usuario sencilla

Múltiples soluciones



iSM7e: Módulo externo para conectar LAN o Wifi
Conectable a PC, tablet o Smartphone





La nueva caldera mural de condensación a gas de Wolf FGB

Made in Germany,
diseñada para ti

Datos técnicos

MODELO	SÓLO CALEFACCIÓN		MIXTAS	
	FGB-28	FGB-35	FGB-K-28	FGB-K-35
Dimensiones (sin salida de gases) (anchura x profundidad x altura en mm)	mm	408 x 310 x 650	408 x 310 x 650	408 x 310 x 650
Potencia a 80/60 °C	kW	24.4/27.3 ¹	31.1/34.0 ¹	24.4/27.3 ¹
Potencia a 50/30 °C	kW	27.3	34.9	27.3
Carga térmica nominal	kW	25/28 ¹	32/35 ¹	25/28 ¹
Potencia calorífica mínima (modulando) a 80/60 °C	kW	4.8	6.7	4.8
Potencia calorífica mínima (modulando) a 50/30 °C	kW	5.3	7.5	5.3
Carga térmica mínima (modulando)	kW	4.9	6.9	4.9
Rendimiento				
Rendimiento a carga nominal a 80/60°C(PCI/PCS)	%	97.7/87.9	97.1/87.4	97.7/87.9
Rendimiento a 30% de carga y TR = 30 °C (PCI/PCS)	%	109.0/98.1	109.0/98.1	109.0/98.1
Rango de eficiencia η_s	%	93	93	93
Clase NO _x		5	5	5
Capacidad vaso de expansión	l	8	8	8
Presión máxima de trabajo	bar	3	3	3
Peso total	kg	30	35	30
Conexión eléctrica		230 V, 50 Hz	230 V, 50 Hz	230 V, 50 Hz
Caudal específico ACS a un $\Delta T = 30$ K	l/min	-	-	12.9
Conexión entrada aire (concéntrica)	mm	100	100	100
Conexión salida de gases de la combustión	mm	60	60	60

¹ Calefacción/ACS

Wolf Ibérica, S.A. (WISA)
Avda. de la Astronomía, 2
28830 · Apdo. correos 1013
San Fernando de Henares
(Madrid)
Tel. 91/661.18.53
Fax 91/661.03.98
e-mail: wisa@wolfiberica.es
web: www.wolfiberica.es

Su instalador autorizado:

WOLF
Sistemas para el ahorro de energía

